

<b>137 RL108</b>	<b>moyeu VTT arrière, freinage disque, axe 10x135, roue libre 108 crans</b>
<b>137 RL108 142x12</b>	<b>moyeu VTT arrière, freinage disque, axe 12x142, roue libre 108 crans</b>
<b>138 RL108</b>	<b>moyeu VTT arrière, freinage disque, axe 10x135, roue libre 108 crans</b>
<b>138 RL108 142x12</b>	<b>moyeu VTT arrière, freinage disque, axe 12x142, roue libre 108 crans</b>

**REGLAGE DU JEU.** Les moyeux ACSE permettent le réglage de précontrainte axiale des roulements. Le réglage s'effectue sans forcer. Le réglage du jeu doit être vérifié après quelques utilisations, roue bloquée sur le vélo.

- En cas de jeu, roue démontée, vissez très légèrement les embouts d'axe (maximum 1/8 de tour).
- Remontez la roue. Bloquez-la aussi fermement que si vous alliez rouler, vérifiez l'absence de jeu.
- Recommencez le réglage si nécessaire.

**Une précontrainte excessive freine et use les roulements. Un jeu trop important fatigue les roulements. Un serrage excessif pourrait également causer un dysfonctionnement de la roue libre.**

**ENTRETIEN DE LA ROUE LIBRE.** En cas d'exposition à l'eau fréquente, vérifiez la lubrification du mécanisme de roue libre. Le démontage de la cassette n'est pas nécessaire.

- Dévissez complètement l'embout d'axe côté disque.
- Retirez le joint situé à la base du roulement à l'aide d'un petit tournevis.
- Tirez sur le corps de roue libre, ou utilisez un maillet pour repousser l'axe et le corps de roue libre.
- Nettoyez les cliquets et la couronne crantée.
- Si un ou des cliquets sont sortis de leurs logements durant le démontage, remettez-les en place en comprimant les ressorts avec une petite lame.
- Assurez-vous que chaque cliquet peut bouger normalement.
- Appliquez sur les cliquets et sur la couronne crantée quelques gouttes de lubrifiant ACSE.

**N'utilisez jamais de lubrifiant collant, trop épais ou susceptible de se solidifier. Ne pas utiliser de graisse. Si votre moyeu en est doté (moyeux produits avant mai 2014), assurez-vous que le joint placé sur l'axe entre le roulement côté moyeu et l'entretoise côté roue libre est bien en place sur l'axe. La roue libre ne peut fonctionner normalement sans ce joint.**

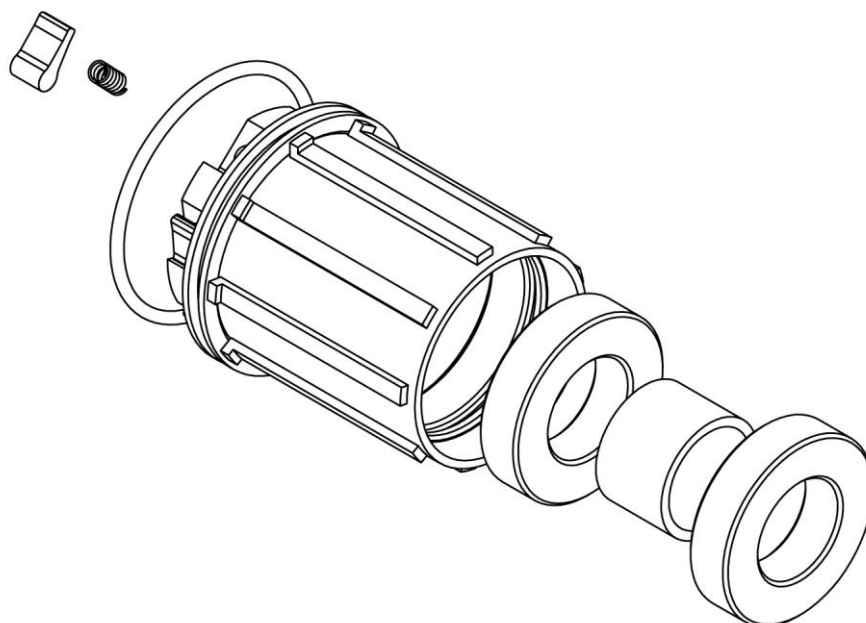
- Repoussez le corps de roue libre et l'axe dans le corps du moyeu, en tournant dans le sens antihoraire pour placer les cliquets dans la couronne crantée. Suivant les versions, aidez-vous d'un maillet en plastique.

Vérifiez qu'aucun cliquet ne sorte de son logement en début de remontage. L'ensemble doit pouvoir tourner librement. En cas de doute, vérifiez.

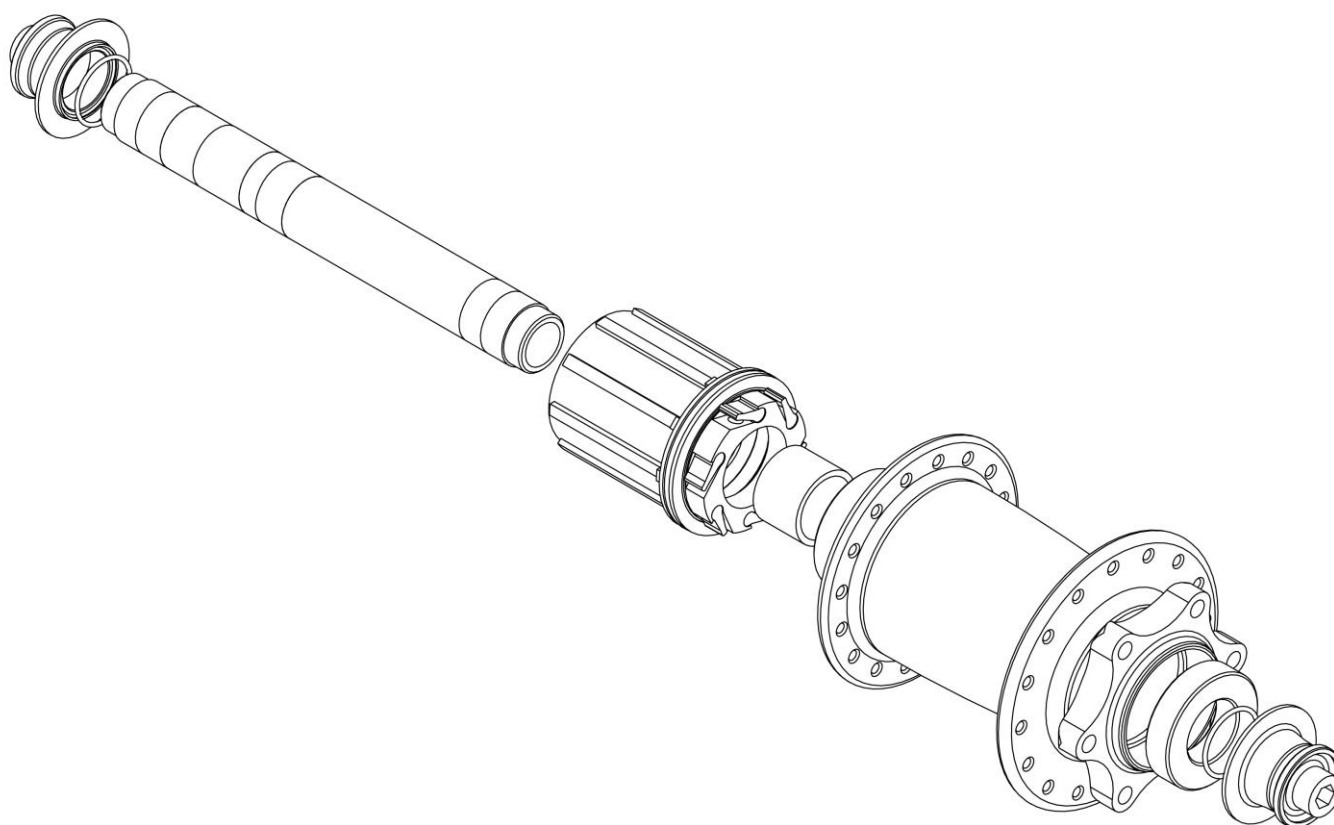
- Remettez le joint enlevé côté disque.
- Revissez l'embout d'axe.
- Refaites le réglage du jeu.

**N'utilisez pas votre moyeu en cas de perte d'un ressort, d'un joint ou d'un cliquet.**

**Les dommages causés par l'absence d'entretien, une utilisation inadaptée du moyeu, ou une mauvaise manipulation lors du réglage ou de l'entretien, ne sont pas couverts par la garantie.**



Corps de roue libre Shimano 9-10v



**S.A.R.L. ACSE**  
**22 rue des Comtesses – Bât. D – 28000 Chartres – France**  
S.A.R.L. au capital de 10.000,00 € immatriculée au RCS de Chartres - Siret 790741623.00017

---

**[www.acse-parts.fr](http://www.acse-parts.fr)**  
**[contact@acse-parts.fr](mailto:contact@acse-parts.fr)**  
**[www.facebook.com/acseparts](https://www.facebook.com/acseparts)**